

«Неопознанная ошибка!!!»

При запуске **«Школьного Информационного Центра»** иногда может возникнуть сообщение **«Неопознанная ошибка»**, которая блокирует сервер IIS и он перестает отвечать на запросы Пользователей. К сожалению, данная ошибка появляется редко и непредсказуемо, и ее не во всех случаях удастся обработать программно. Сам сервер IIS «не понимает», что «со мной такое происходит», и не может «вразумительно» что-то ответить... Ох, уж эти программы Microsoft...

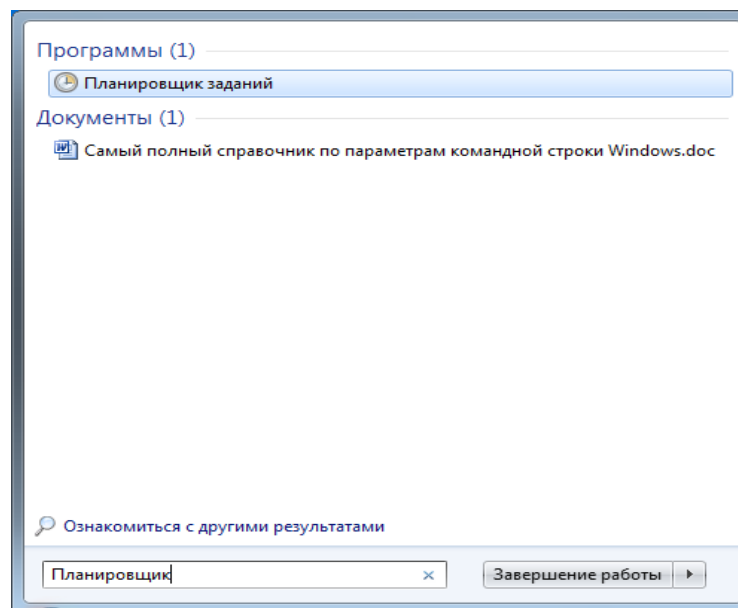
Для устранения данной проблемы можно воспользоваться одним из следующих советов (следует иметь в виду, что данные действия необходимо осуществлять непосредственно на компьютере-Сервере, на котором установлен сетевой программный Комплекс «Школьный Информационный Центр», а на клиентских машинах настраивать ничего не нужно):

1. Через **Управление компьютером** можно перезапустить (остановить и заново запустить) сервер IIS;
2. Запустить файл **iisreset.exe** (C:\Windows\System32\iisreset.exe);
3. С помощью командной строки с «правильными» параметрами (требуется опытный пользователь);
4. С помощью **Планировщика заданий (Task Scheduler)** – **рекомендуется!!!**

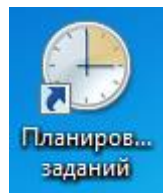
Первые три варианта дают возможность Администратору, имеющему доступ к серверу, вручную перезапускать сервер IIS при возникновении **«Неопознанной ошибки»**, что очень неудобно, так как она возникает редко и непредсказуемо.

В данной инструкции будет рассказано, как с помощью **Планировщика заданий** сделать так, чтобы сервер IIS **АВТОМАТИЧЕСКИ** перезапускался в случае возникновения **«Неопознанной ошибки»** в любое время. В таком случае перезапуск сервера IIS будет осуществляться «прозрачно» для пользователей, как только она будет возникать. Планировщик заданий САМ РЕАГИРУЕТ на возникновение данной **«Неопознанной ошибки»** и перезапускает незамедлительно и незаметно для Пользователей сервер IIS, и ШИЦ бесперебойно работает в обычном режиме.

Запуск самого **Планировщика заданий** для его правильной настройки можно осуществить несколькими способами. Например, нажать кнопку **ПУСК** на **Рабочем столе** компьютера и в нижнем текстовом окне (командной строке) всплывшего **Главного меню** ввести текст «Планировщик» или «Task Scheduler». В результате появится следующее окно:

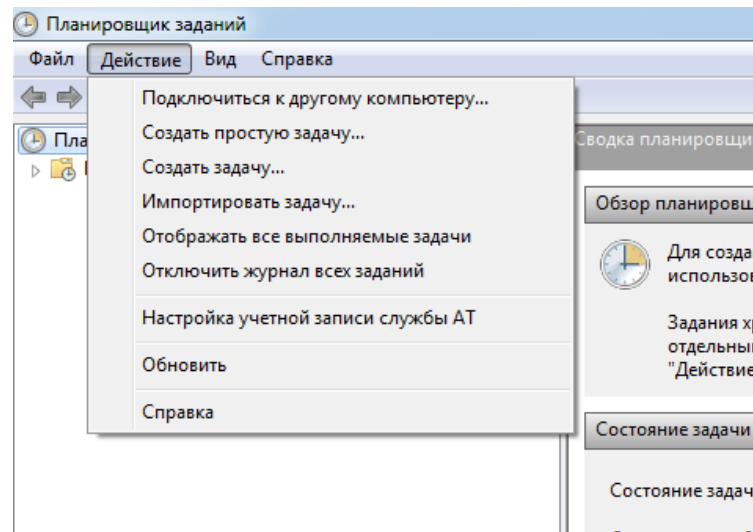


Для дальнейшего удобства работы (на будущее, если понадобится) с **Планировщиком заданий** воспользуйтесь контекстным меню и создайте ярлык Планировщика заданий на **Рабочем столе** для последующих его запусков без входа в **Главное меню**. Для этого на пункте меню «Планировщик заданий» кликните правой кнопкой мыши, выберите в контекстном меню пункт «Отправить», затем (в последующем подменю) нажмите «Рабочий стол (создать ярлык)».



С помощью данного ярлыка запустите **Планировщик заданий**.

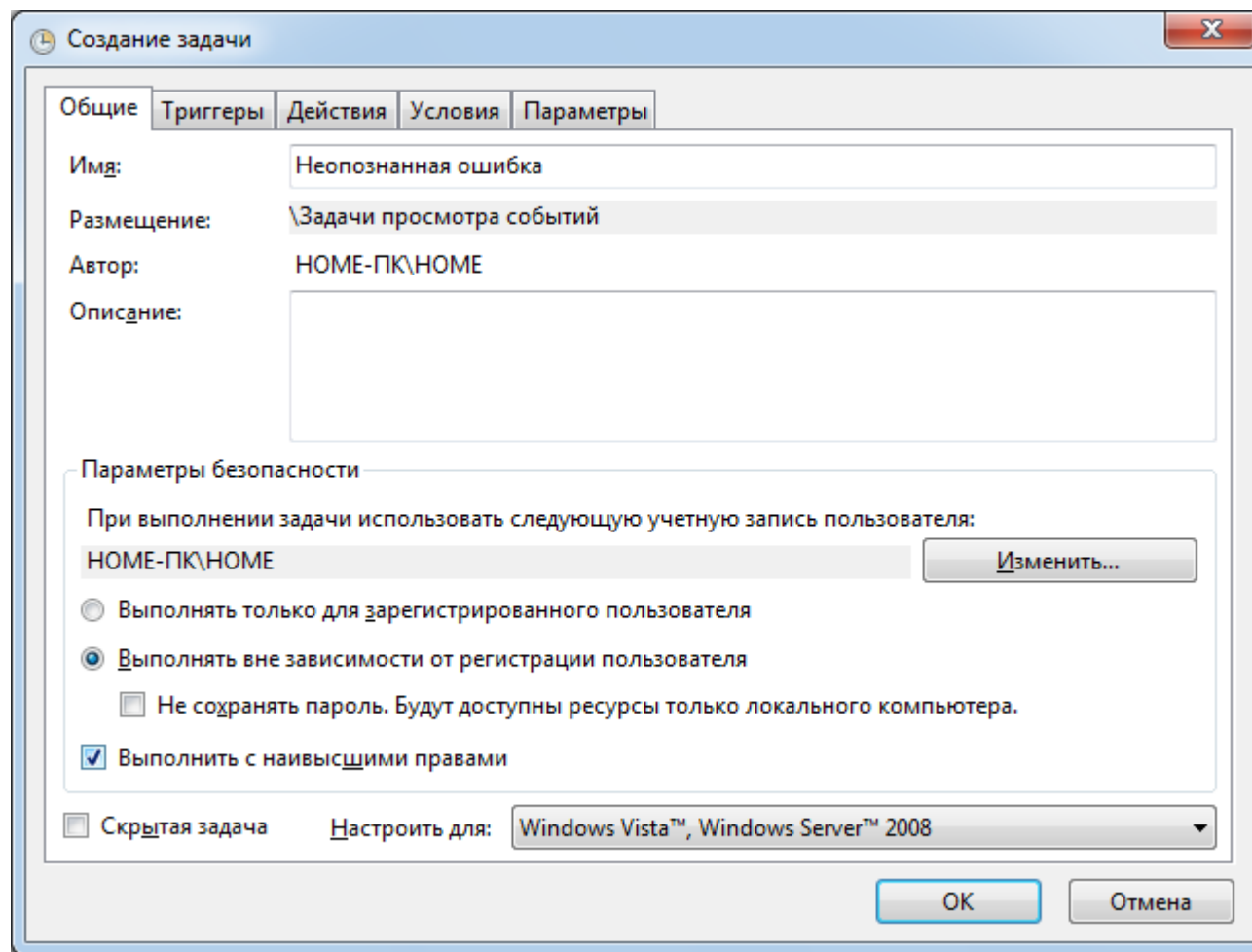
После запуска **Планировщика заданий** выберите «**Действие**»



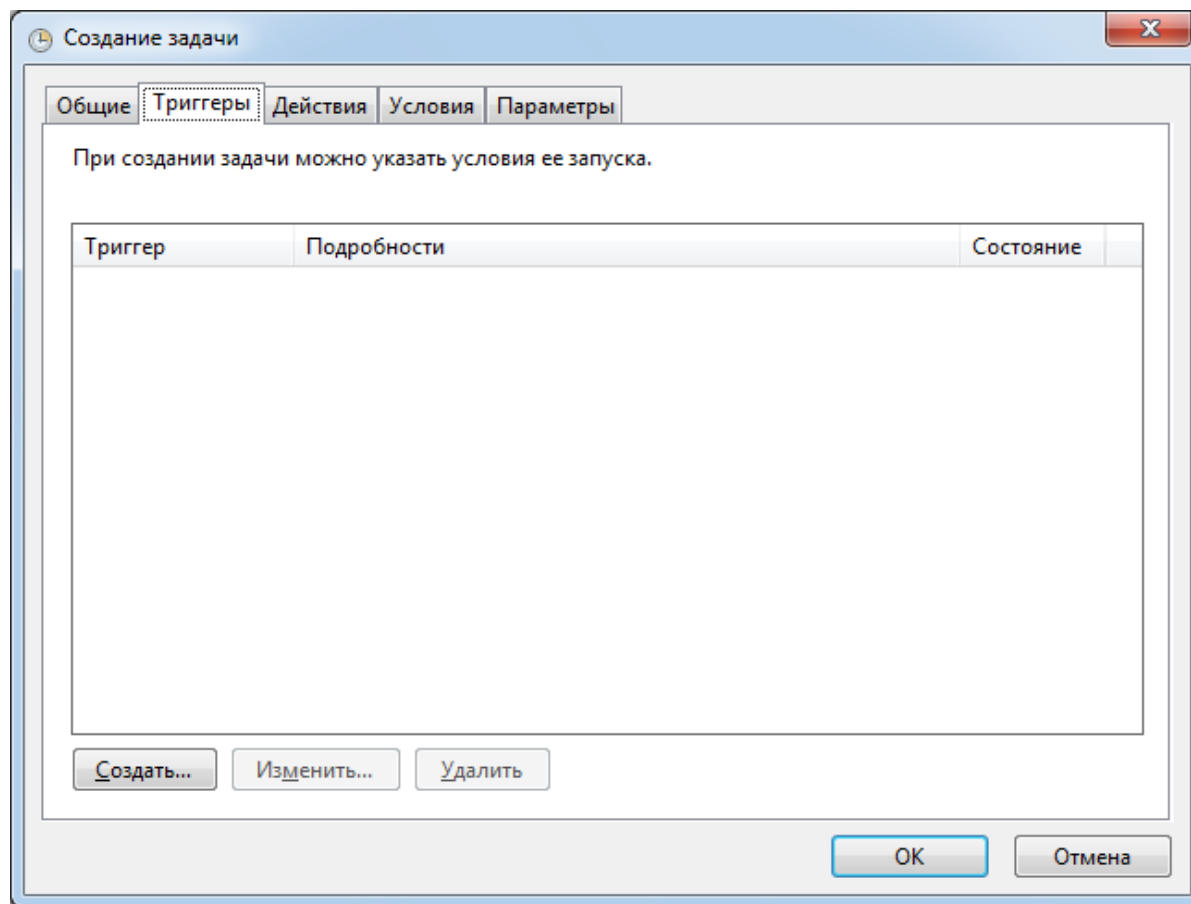
А потом выберите пункт меню «**Создать задачу...**».

Запустится окно, представленное на скриншоте ниже. Настройте поочередно его вкладки так, как описано ниже:

- На вкладке «**Общие**» дайте название создаваемой задачи, например «Неопознанная ошибка», и установите соответствующие настройки согласно указанным в скриншоте:



- На вкладке «Триггеры» нажмите **Создать...**



и в появившемся вспомогательном окне выберите «**При событии**», затем для пункта «**Журнал**» выберите из выпадающего списка «Приложение», а в списке «**Источник**» выберите пункт **ASP.NET 4.0.30319.0**

Изменение триггера

Начать задачу: При событии

Параметры

Простое

Настраиваемое

Журнал: Приложение

Источник: ASP.NET 4.0.30319.0

Код события: 1309

Дополнительные параметры

Отложить на: 15 мин.

Повторять задачу каждые: 1 ч. в течение: 1 д.

Останавливать все задачи по истечении срока повторов

Останавливать через: 3 дн.

Активировать: 25.10.2018 19:25:50

Срок действия: 25.10.2019 19:25:50

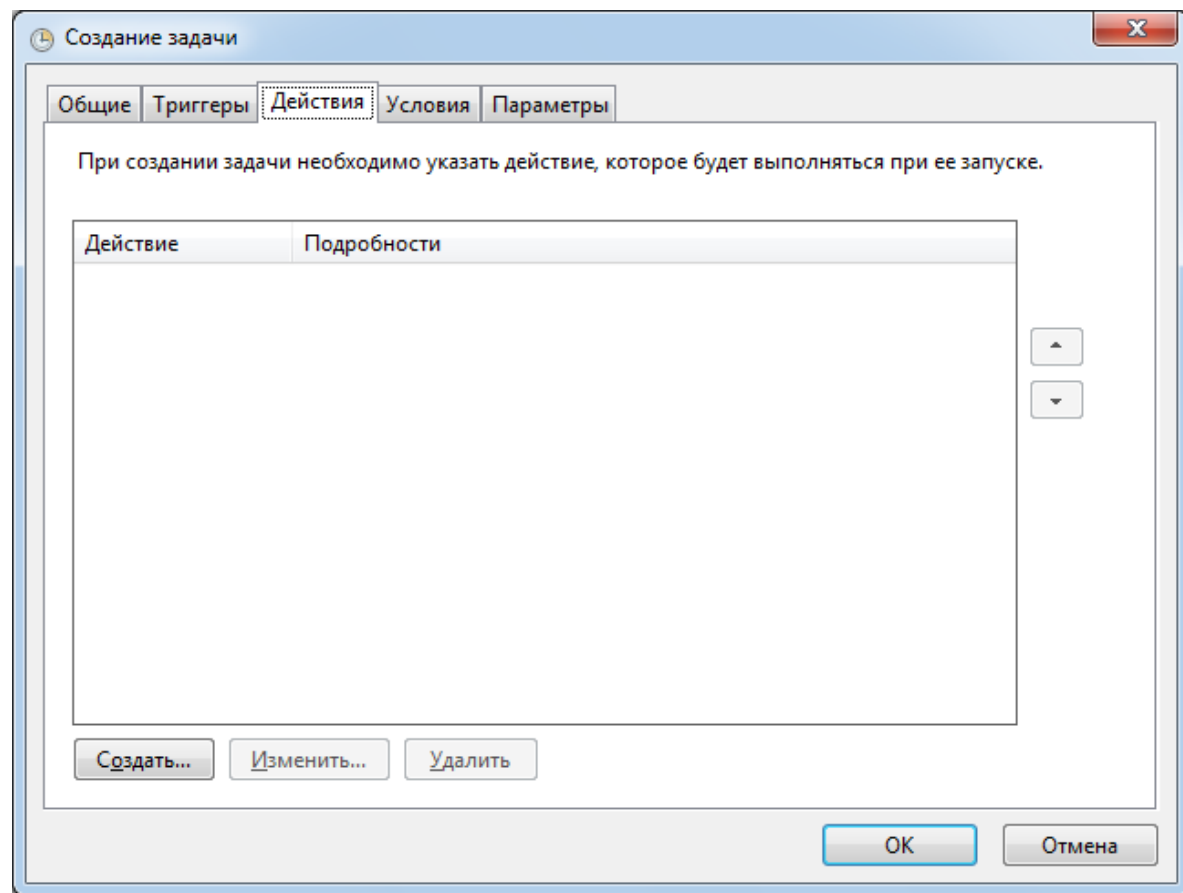
Синхронизировать по поясам

Синхронизировать по поясам

Включено

OK Отмена

- На вкладке «Действия» нажмите «Создать»



Выберите Действие «Запуск программы», затем кнопку Обзор и найдите путь к файлу iisreset.exe на Вашем компьютере-сервере (C:\Windows\System32\iisreset.exe)

Создание действия

Укажите действие для данной задачи.

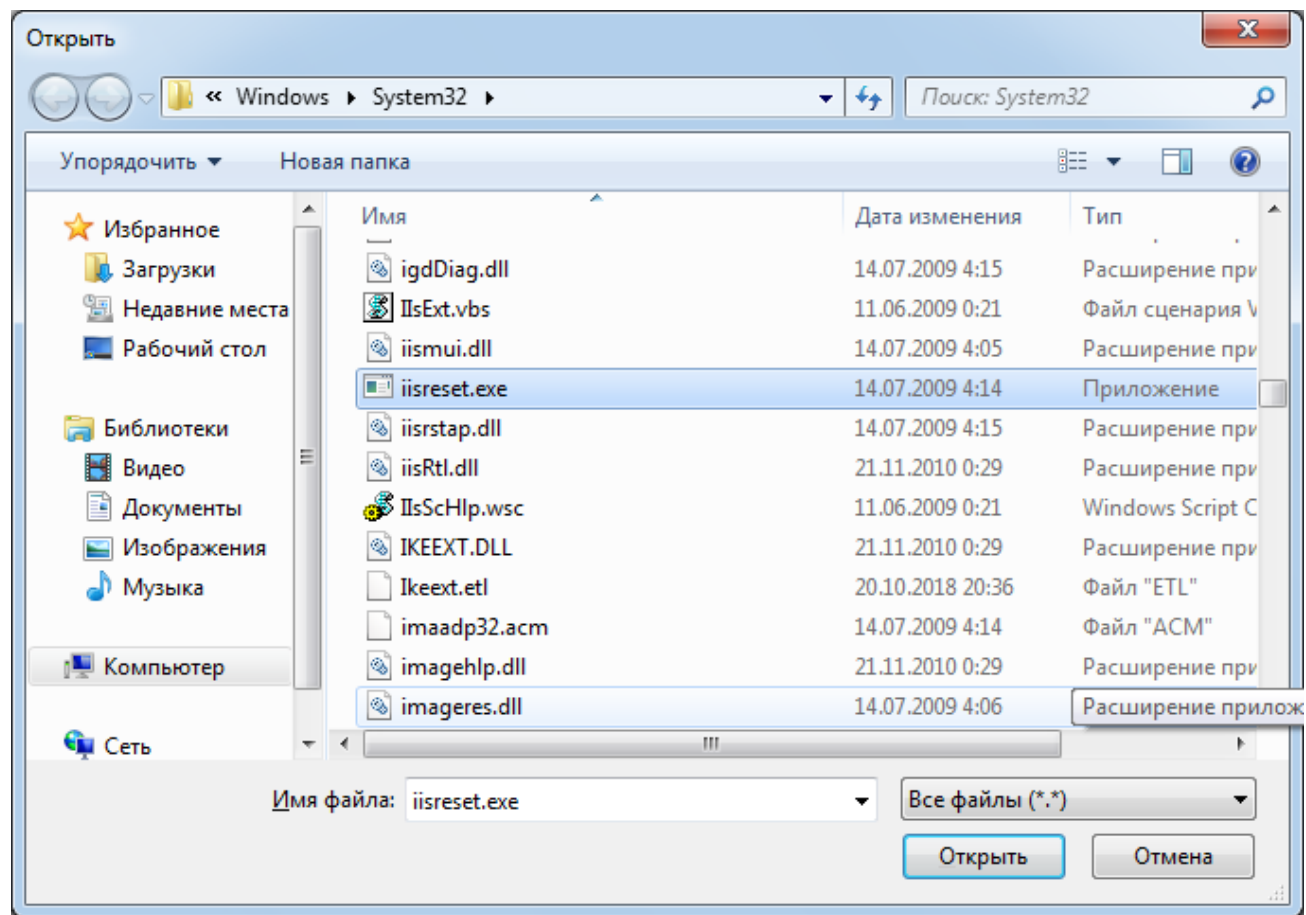
Действие:

Параметры

Программа или сценарий:

Добавить аргументы (необязательно):

Рабочая папка (необязательно):



Вкладки «Условия» и «Параметры» можно оставит без изменений (по умолчанию).

Создание задачи

Общие | Триггеры | Действия | **Условия** | Параметры

Укажите условия, которые вместе с триггерами будут определять необходимость выполнения задачи. Если заданное условие недопустимо, задача не будет выполняться.

Простой

Запускать задачу при простое компьютера: 10 мин.

Ожидать простоя в течение: 1 ч.

Останавливать при выходе компьютера из простоя

Перезапускать при возобновлении простоя

Питание

Запускать только при питании от электросети

Останавливать при переходе на питание от батарей

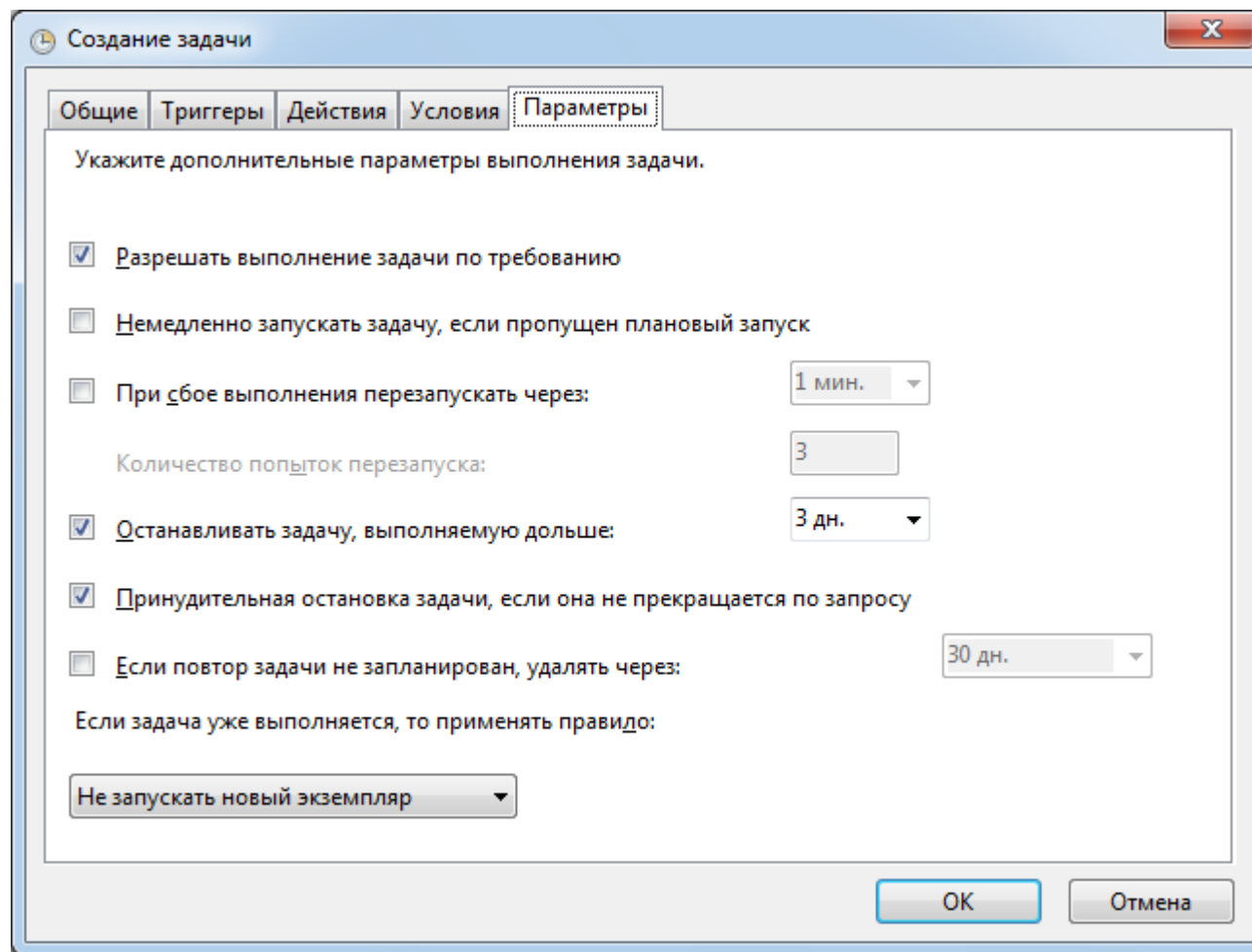
Пробуждать компьютер для выполнения задачи

Сеть

Запускать только при подключении к следующей сети:

Любое подключение

OK Отмена



После настройки всех вкладок подтвердите создание Задания кнопкой ОК. При этом необходимо будет (возможно) в появившемся запросе программы ввести авторизационные данные, подтверждающие Ваши права Администратора для создания Заданий Планировщика.

Если Вы сделали все правильно, то Планировщик берет управление «Неопознанной ошибки» под контроль и устраняет ее при любом ее возникновении.